

DESCRIPTION TECHNIQUE DES TRAPPES DE VISITE TVS PERFORÉES ET LEURS MATÉRIAUX

A PLAQUES DE PLÂTRE CARTONNÉ PERFORÉES

Les plaques de plâtre cartonné PERFORÉES sont des plaques qui peuvent composer un plafond continu ayant des qualités phono-absorbantes. Une fois appliquées leur aspect est réellement continu, comme si elles ne formaient qu'une seule pièce.

Les dimensions sont variables, en fonction du type de perforation.

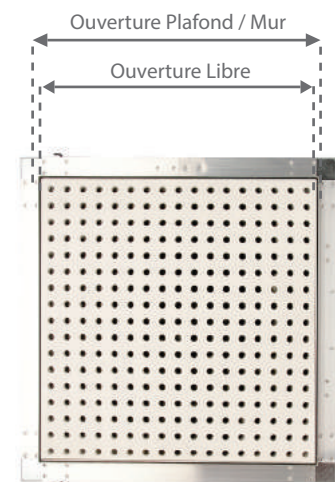
A1 APPLICATION

Pour une application dans des locaux dans lesquels on prétend réaliser une correction acoustique, tels que les hôtels, les centres de formation, les auditorium, etc.

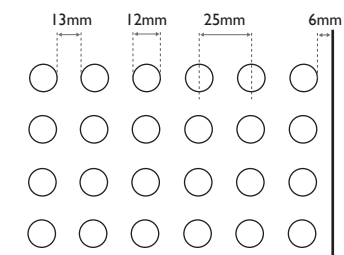
A2 CARACTÉRISTIQUES TECHNIQUES

- Alcalinité ➡ pH = 6 - 9
- Épaisseur nominale ➡ 12,5 mm
- Poids ➡ 9,5 kg/m² à 10 kg/m²
- Dureté superficielle ➡ 20 N/mm² (Brilnell)
- Coef. de conductivité thermique ➡ 0,25 W /mK
- Perforations ➡ (Variable)
- Séparation entre axes circulaires ➡ (Variable)
- Réaction au feu ➡ A2-s1-d0
- Type de bord longitudinal ➡ carré (BC)
- Type de bord transversal ➡ carré (BC)
- Type de perforations ➡ circulaires
- Diamètre des perforations ➡ (Variable)

Les trappes TVS sont classées conformes à la norme EN 13964:2014, et sont composées des matériaux suivants:



(Ex.: Rigiton 12/25)



B PROFILÉS EN ALUMINIUM

Toute la structure portante des trappes de visite est exécutée en profilés d'aluminium brut, avec une épaisseur de 1.5 mm.

B1 CARACTÉRISTIQUES MÉCANIQUES TECHNIQUES (norme EN 755-2)

Limite élastique Rp (Mpa)

150

Résistance à la Traction Rp (Mpa)

190

Étirage A(%)

8

Dureté minimum (HB)

70



B2 COMPOSITION CHIMIQUE SPÉCIFIQUE (EN 573-3)

	Si	Fe	Cu	Mn	Mg	Cr	Zn	Ti	XX
Min.	0.30	0.10	0.00	0.00	0.35	0.00	0.00	0.00	-----
Máx.	0.60	0.30	0.10	0.10	0.60	0.05	0.15	0.10	0.15

C ACCESSOIRES EN ACIER GALVANISÉ

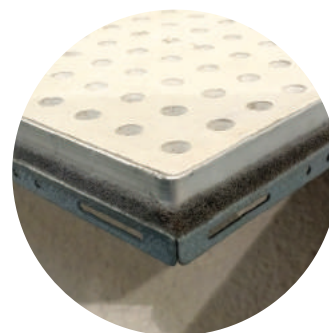
Tous les accessoires composant les trappes sont réalisés en acier galvanisé, tels que les équerres (éléments de liaison du profil en aluminium), les fermoirs, etc.

C1 CARACTÉRISTIQUES DE L'ACIER GALVANISÉ (EN 10204 /DIN50049/ISO 404)

- Qualité.....**DX 51 D+Z I 40 NA O**
- Revêtements.....**I 40 (g/m²)** (Norme EN 10346:2009)

D RUBAN ISOLATEUR D'AIR ET DE LUMIÈRE

Le ruban isolateur est un feutre appliqué entre les anneaux d'aluminium des trappes. Ce matériel évite ainsi le passage d'air et de lumière.



Tous ces matériaux sont de qualité, durables, non oxydables.