

DESCRIÇÃO TÉCNICA DOS ALÇAPÕES TVS PERFURADOS E SEUS MATERIAIS

A PLACAS DE GESSO PERFURADAS

As placas de gesso PERFURADAS são placas que formam um tecto contínuo com qualidades fono-absorventes. Depois de instaladas o seu aspecto é verdadeiramente contínuo e de uma só peça. As dimensões são variáveis consoante o tipo de perfuração.

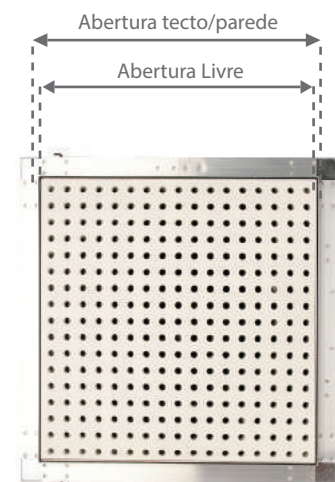
A1 APLICAÇÃO

Para uma aplicação em locais que se pretende realizar uma correcção acústica tais como hotéis, centros de ensino, auditórios, etc.

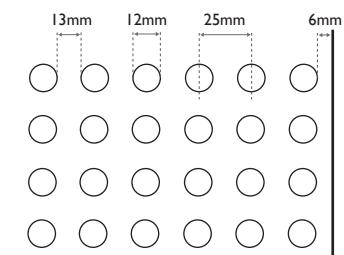
A2 CARACTERÍSTICAS TÉCNICAS

- Alcalinidade ➔ pH = 6 - 9
- Espessura nominal ➔ 12,5 mm
- Peso ➔ 9,5 kg/m² a 10 kg/m²
- Dureza superficial ➔ 20 N/mm² (Brinell)
- Coef. de condutividade térmica ➔ 0,25 W /mK
- Perfurações ➔ (Variável)
- Separação entre eixos circulares ➔ (Variável)
- Reacção ao fogo ➔ A2-s l-d0
- Tipo de rebordo longitudinal ➔ quadrado (BC)
- Tipo de rebordo transversal ➔ quadrado (BC)
- Tipo de perfuração ➔ círculos
- Diâmetro da perfuração ➔ (Variável)

Os alçapões TVS classificam-se segundo a norma EN 13964:2014, e são compostos pelos seguintes materiais:



(Ex.: Rigiton 12/25)



B PERFIS DE ALUMÍNIO

Toda a estrutura portante dos alçapões é executada em perfis de alumínio bruto de 1,5mm de espessura.

B1 CARACTERÍSTICAS MECÂNICAS TÉCNICAS (norma EN 755-2)

Limite elástico Rp (Mpa)	Resistência Tracção Rp (Mpa)	Alongamento A(%)	Dureza Mínima (HB)
150	190	8	70



B2 COMPOSIÇÃO QUÍMICA ESPECIFICADA (EN 573-3)

	Si	Fe	Cu	Mn	Mg	Cr	Zn	Ti	XX
Min.	0.30	0.10	0.00	0.00	0.35	0.00	0.00	0.00	-----
Máx.	0.60	0.30	0.10	0.10	0.60	0.05	0.15	0.10	0.15

C ACESSÓRIOS EM CHAPA GALVANIZADA

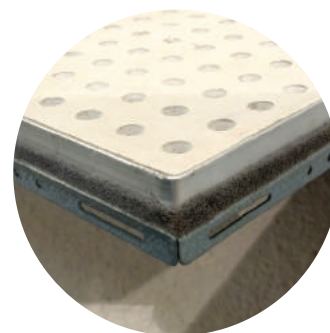
Todos os acessórios que compõem os alçapões são feitos de chapa galvanizada, tais como os esquadros (elementos de ligação do perfil de alumínio), fechos, etc.

C1 CARACTERÍSTICAS DA CHAPA GALVANIZADA (EN 10204 /DIN50049/ISO 404)

- Qualidade.....**DX 51 D+Z 140 NA O**
- Revestimentos.....140 (g/m²) (Norma EN 10346:2009)

D FITA ISOLADORA DE AR E LUZ

A fita isoladora é uma pelúcia aplicada entre os aros de alumínio dos alçapões. Este material evita assim a passagem de ar e luz.



Todos os materiais resultam num produto, com qualidade quanto á sua durabilidade, e não oxidação.